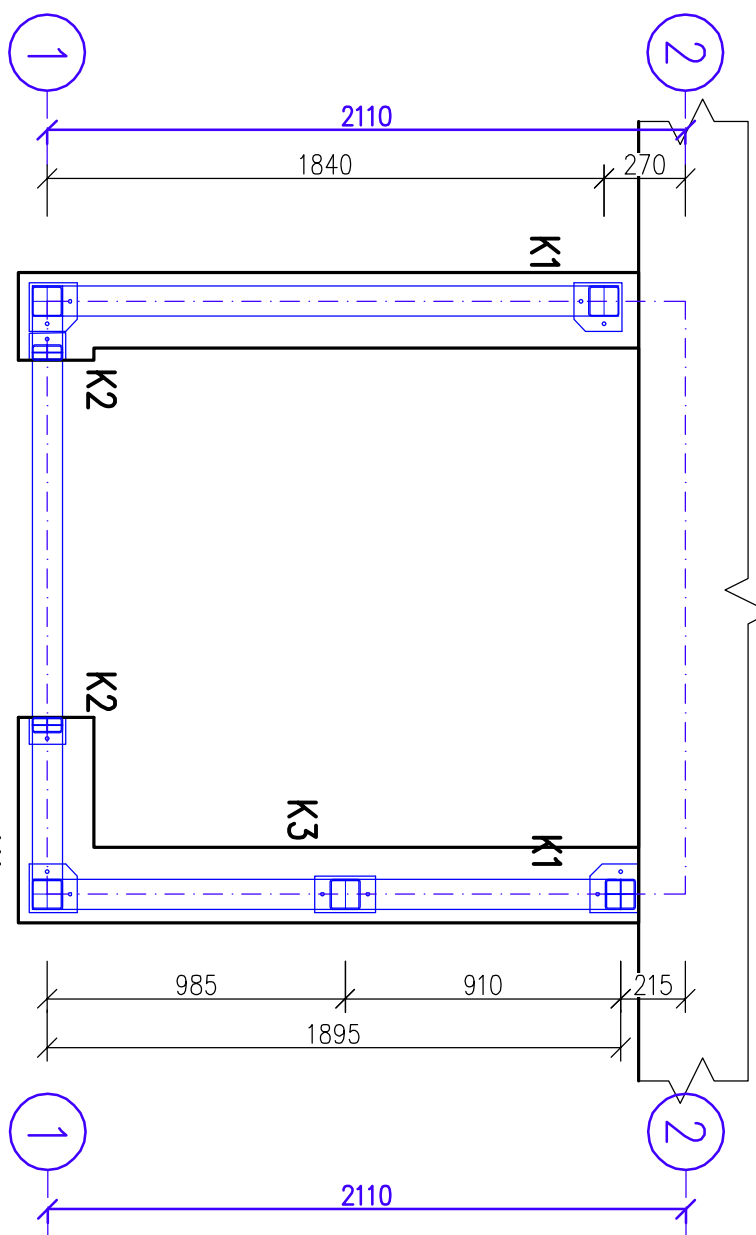
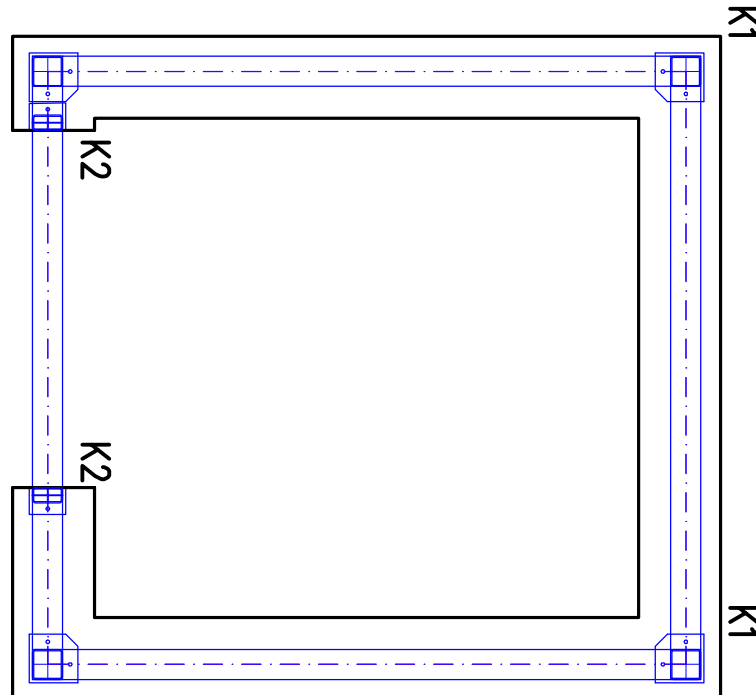


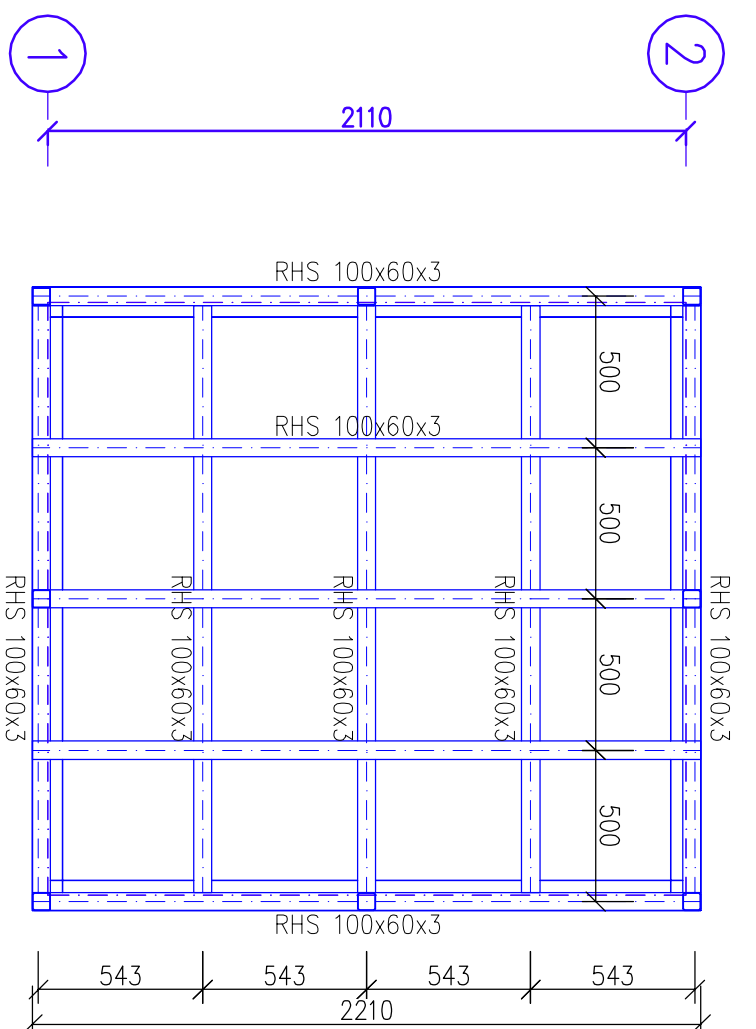
KOTVENI +0,200 (+3,015)



KOTVENÍ +5,410



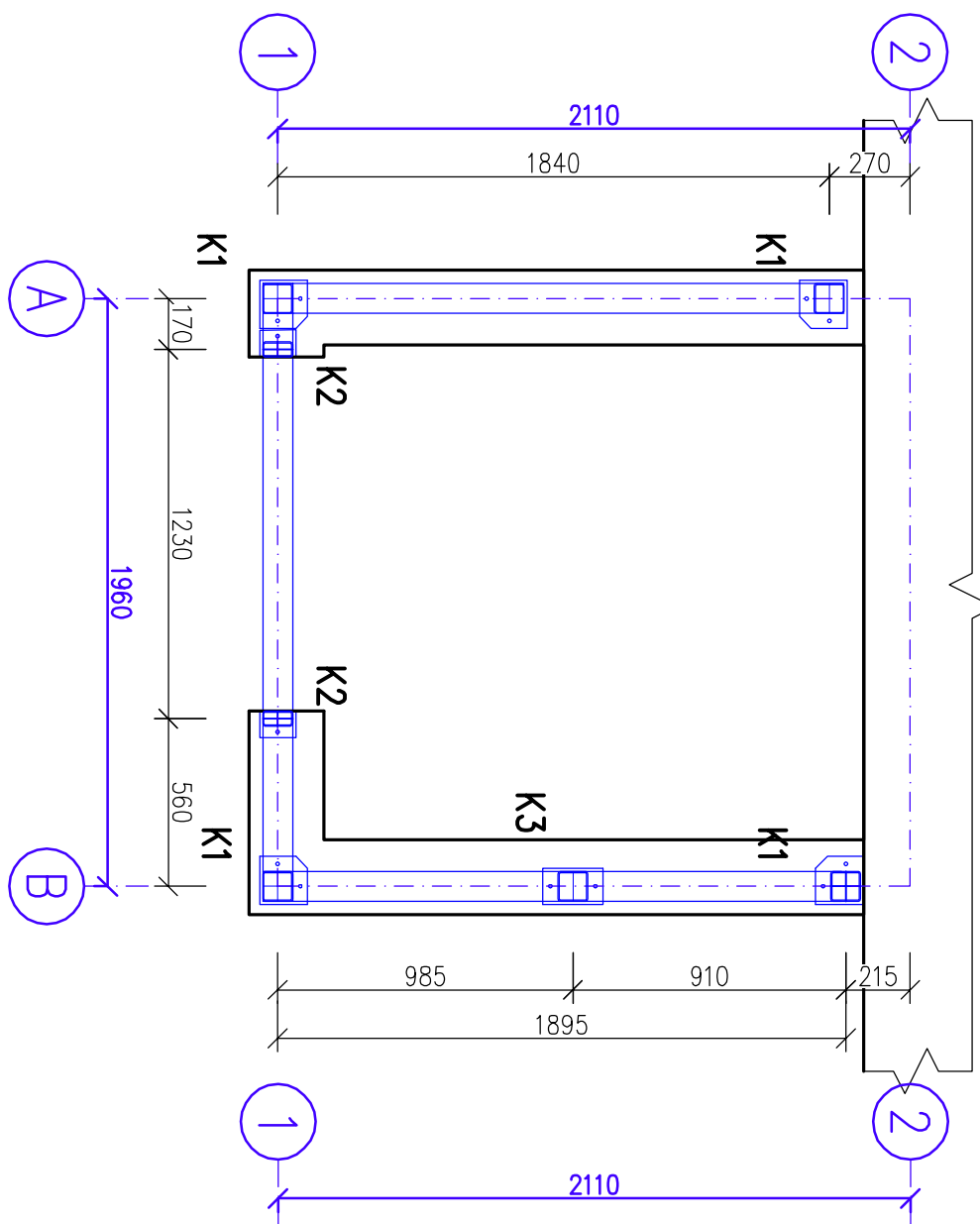
PŮDORYS STŘECHY



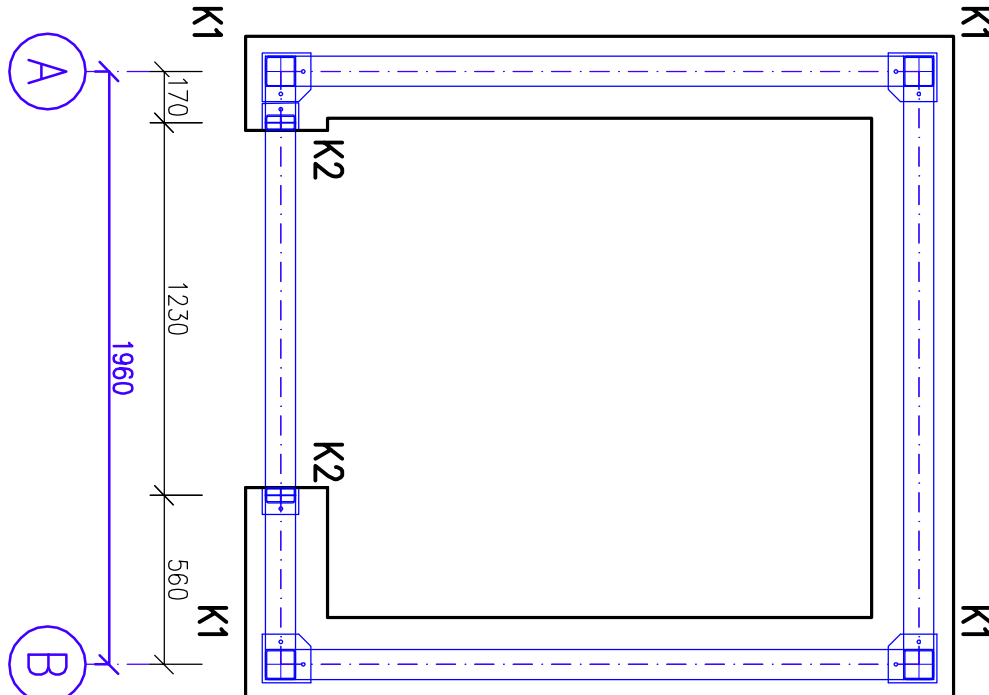
MATERIÁL OCELLI

[illegible]

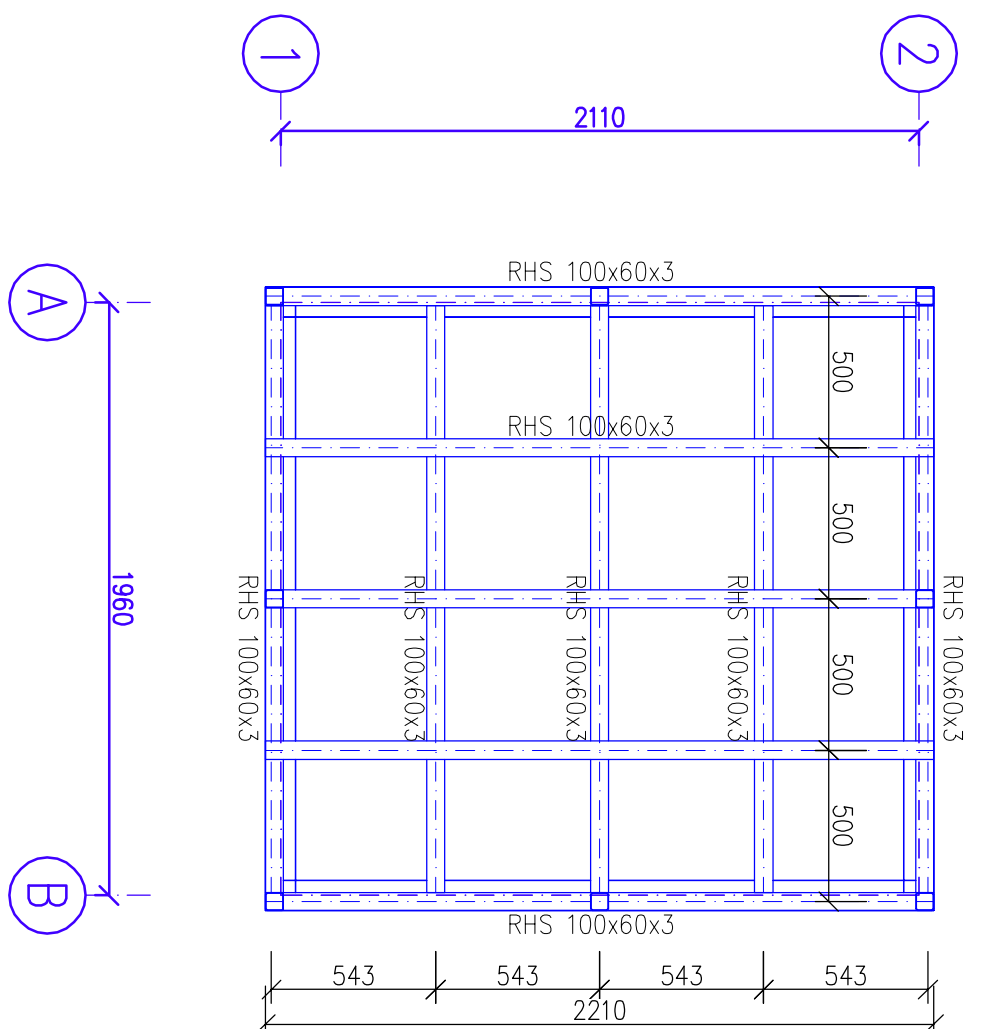
KOTVENI +0,200 (+3,015)



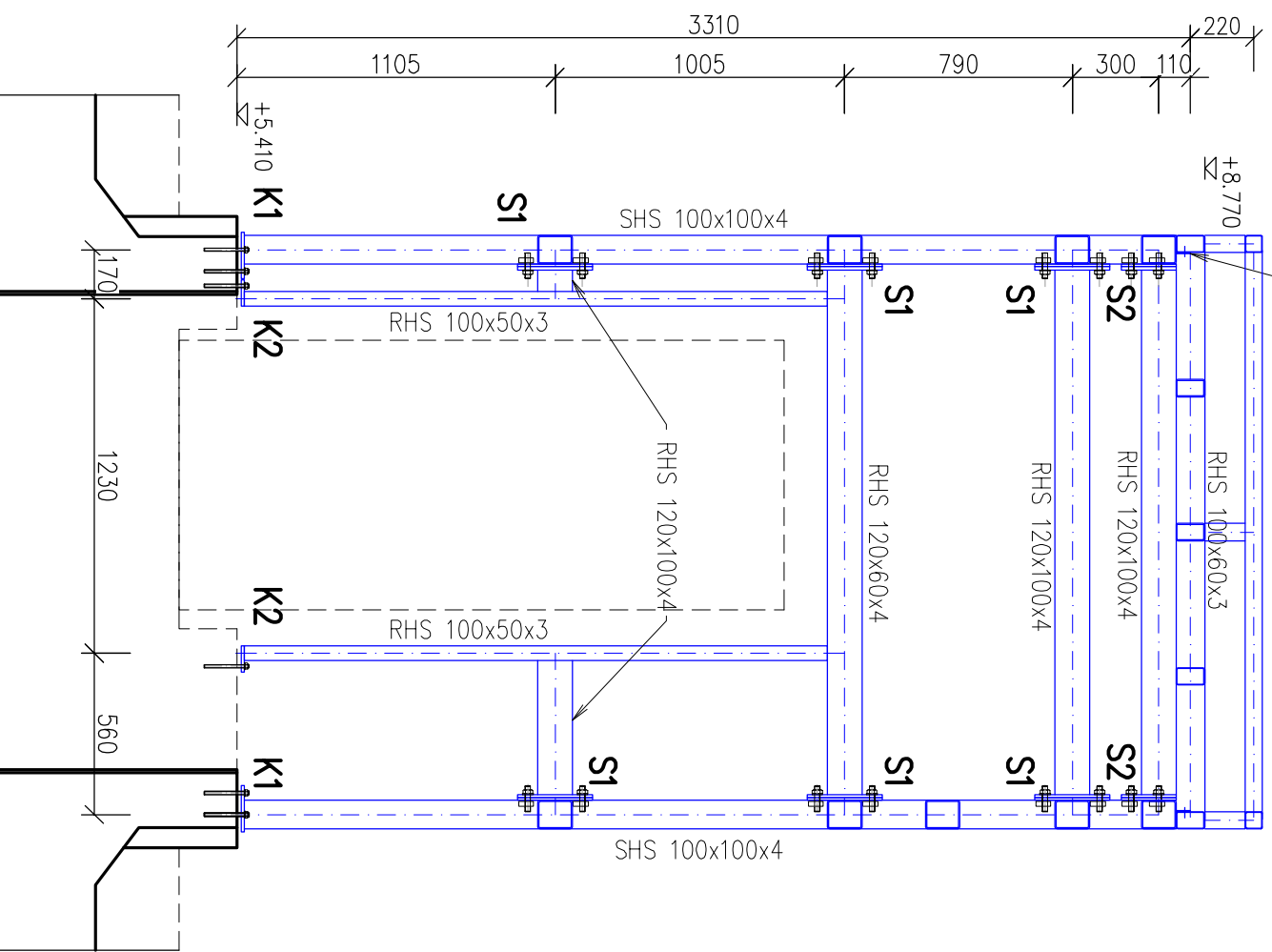
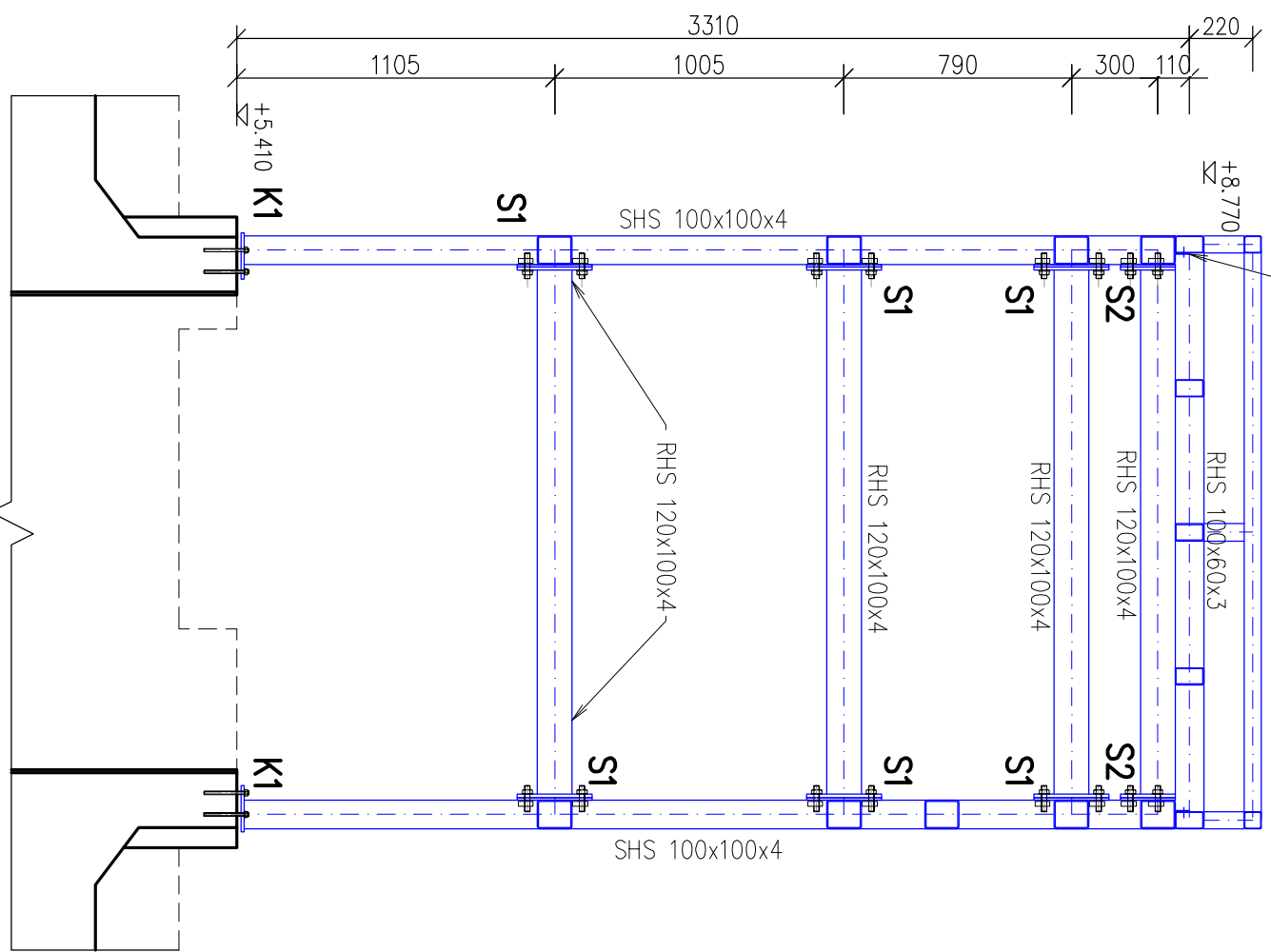
KOTVENÍ +5,410



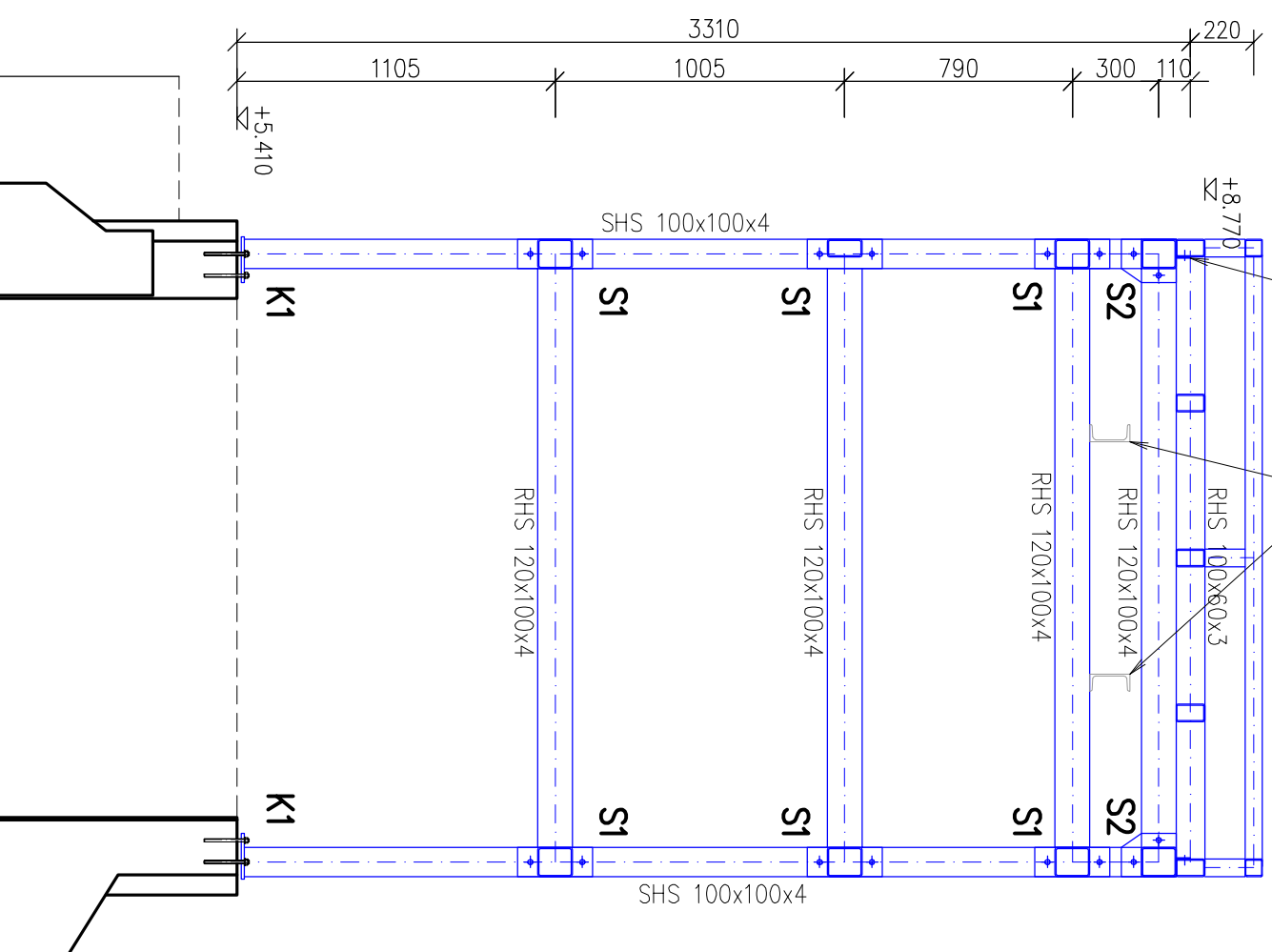
PŮDORYS STŘECHY



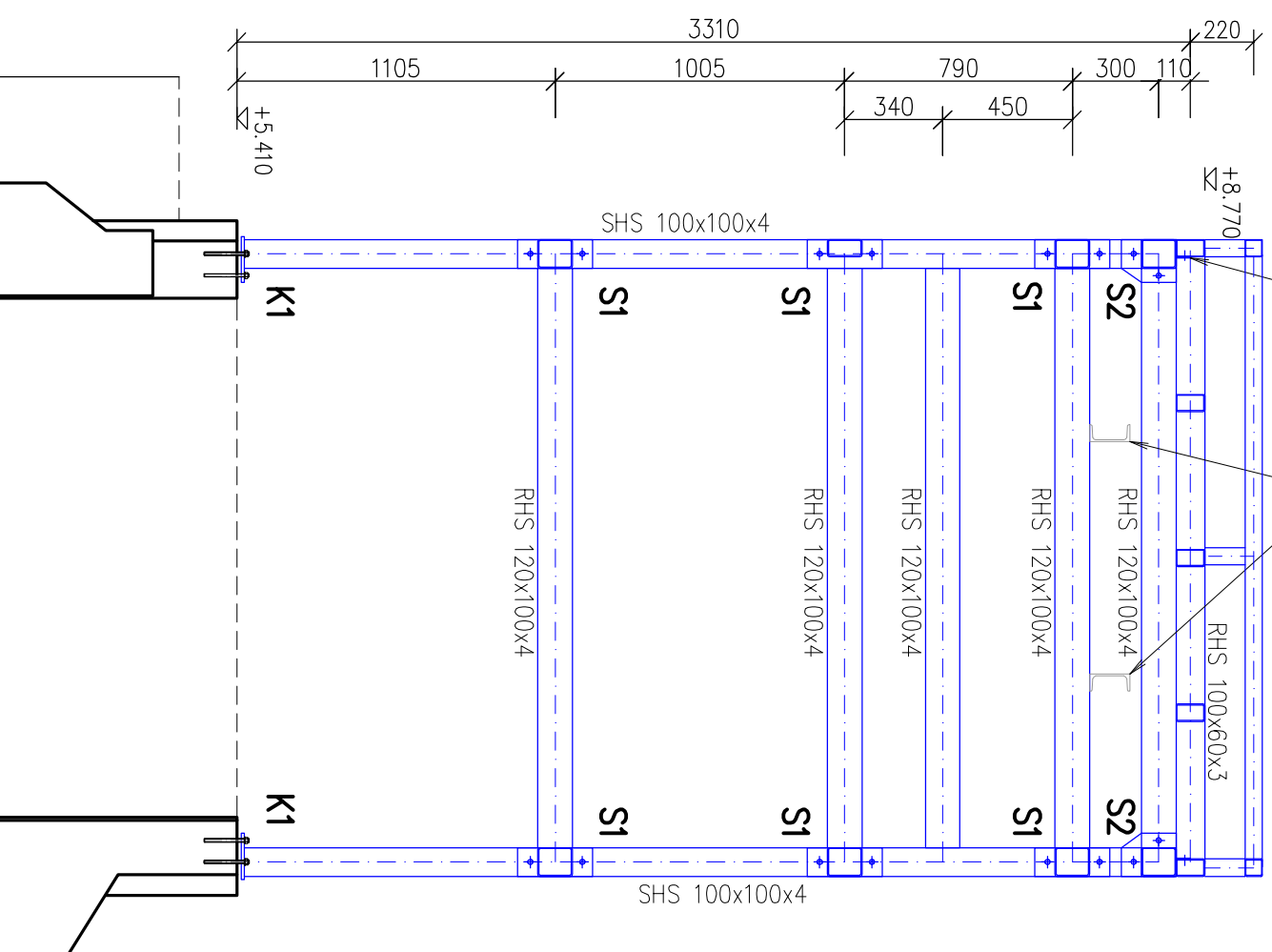
OSA 1 $\sqrt{P4+TEX\phi 6,3}$

OSA 2_{P4+TEX06,3}

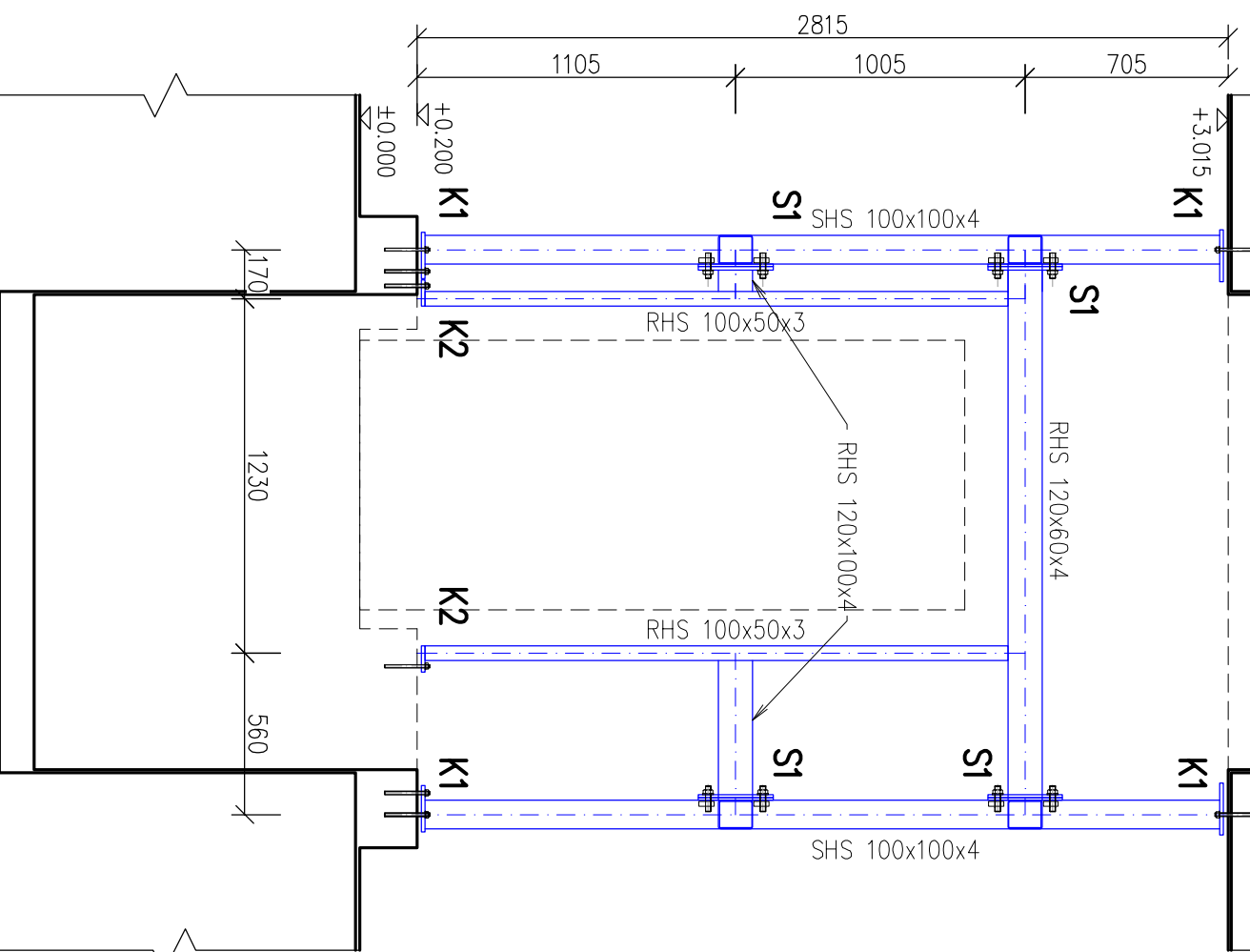
P4+TEXØ6,3



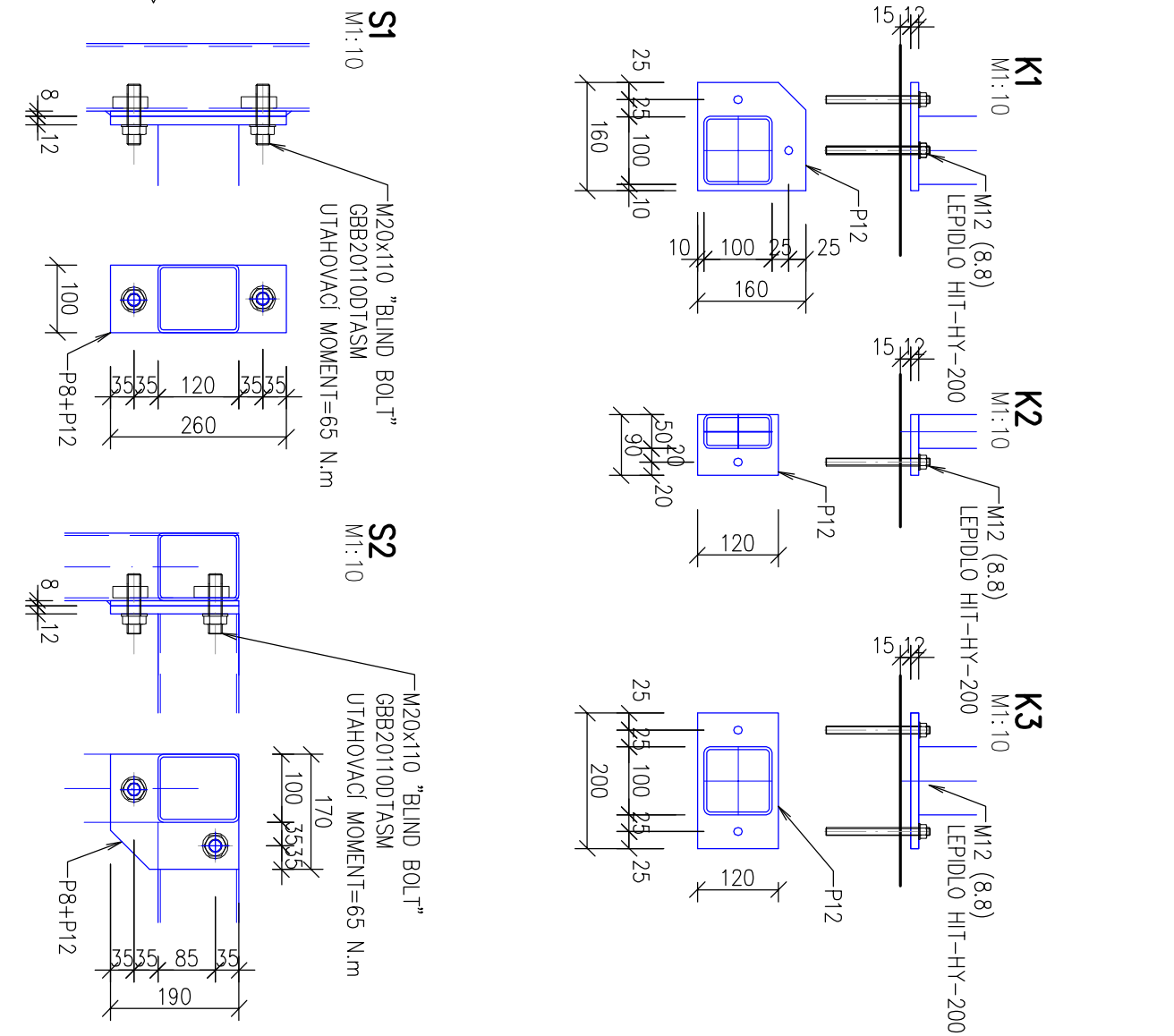
OSA B



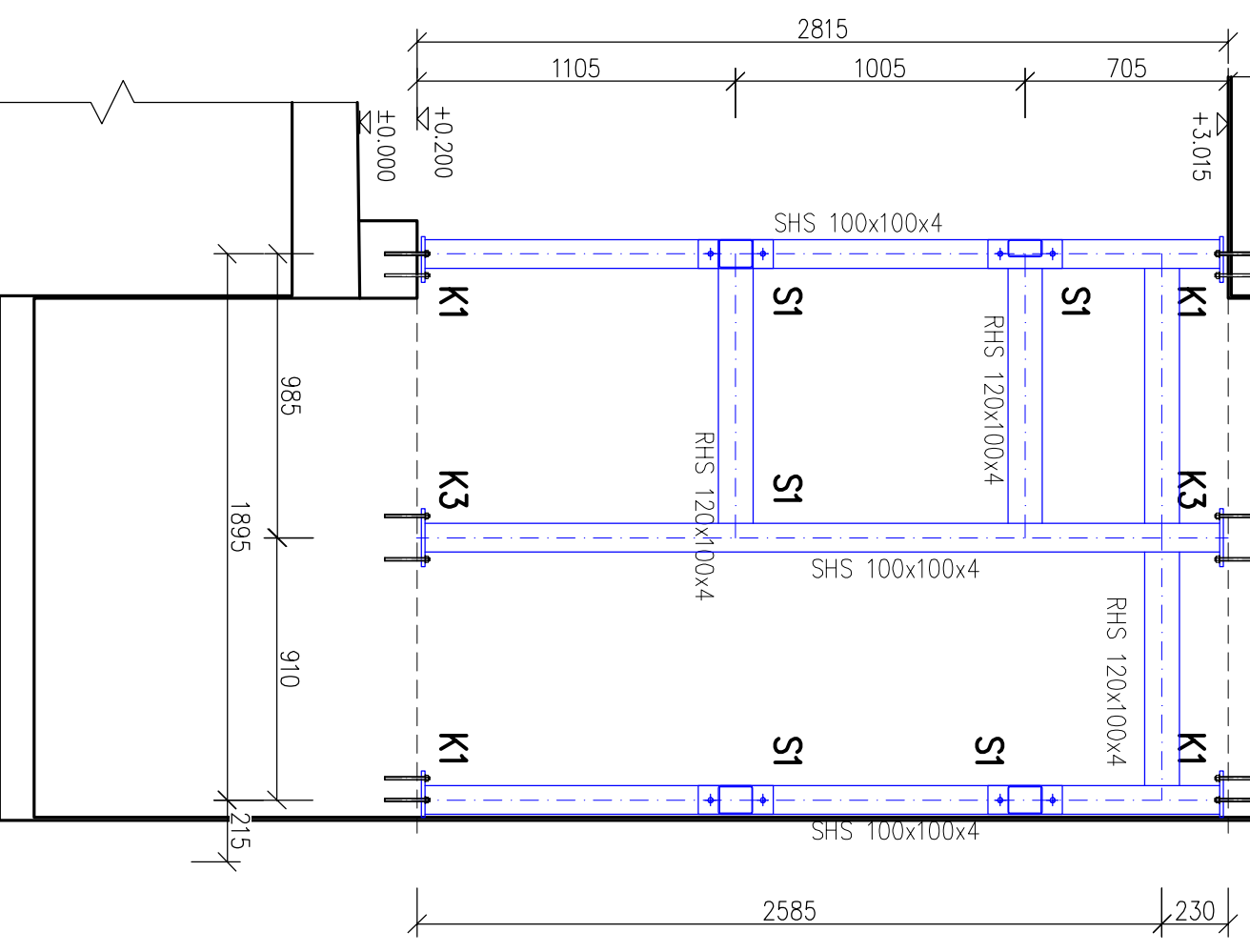
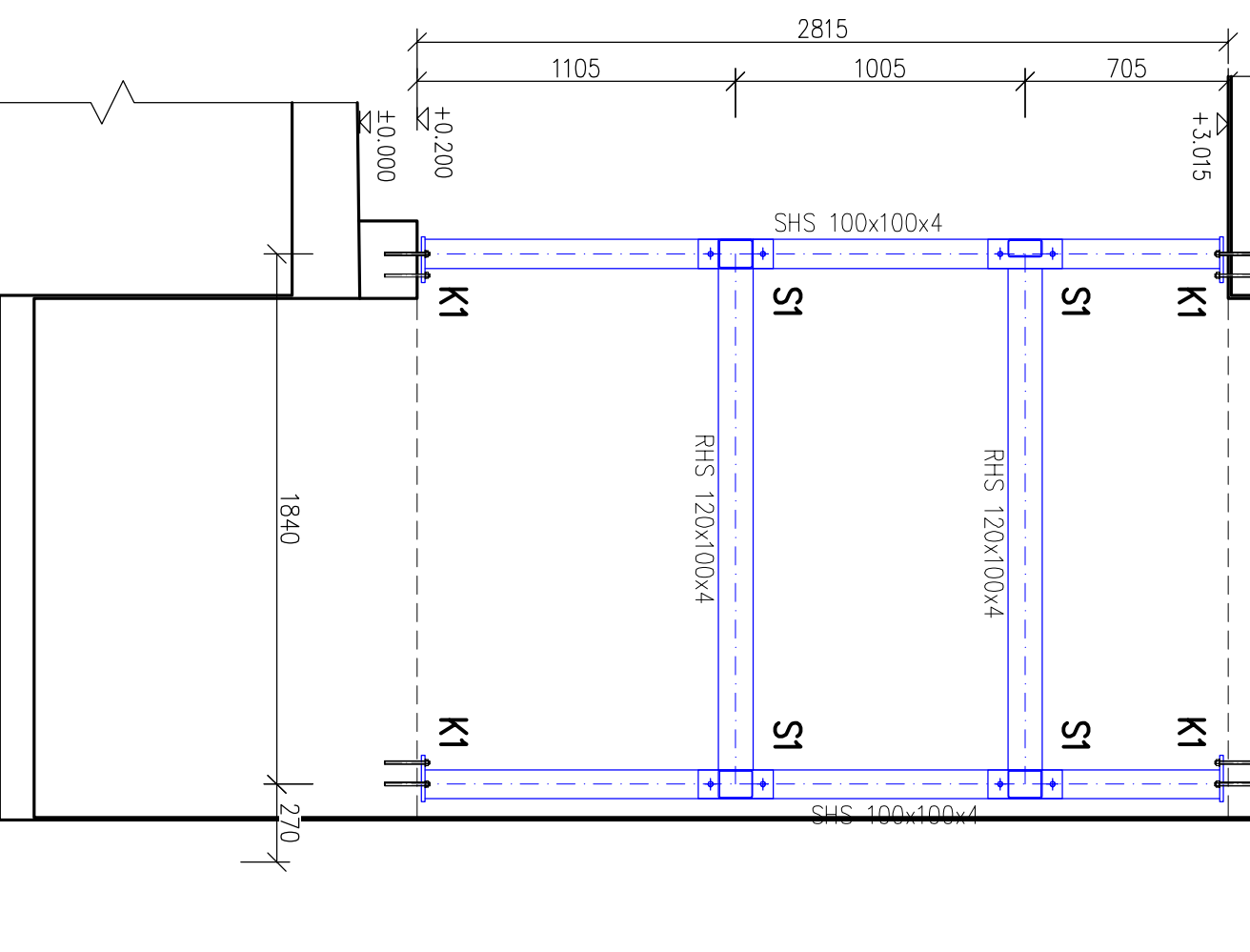
KOTVENI +0,200 (+3,015)



KOTVENÍ +5,410



PŮDORYS STŘECHY



POZNÁMKA:

- NOSNÍKY ZÁŘÍZENÍ VÝTAHU JSOU SOUČÁSTÍ DODÁVKY VÝTAHU
- NOSNÍKY ZÁŘÍZENÍ VÝTAHU BUDOU ULOŽENY NA SÍLŇOVÉM ŠROBĚ – PROSTĚ PODPĚŘENÍ
- V DOPRAVCOVÁNÍ PROJEKTU JAKO POKRYTÍ PROJEKTU STUDIE VÝTAHU, KONEČNÉ ŘEŠENÍ SE TAK MUŽE MÍRNĚ ZMĚNIT A PROTO JE NUTNÉ PŘED VÝROBUŮ ODELOVÉ KONSTRUKCE OVĚŘIT PŘEDĚVŠÍM KOTVENÍ ZÁŘÍZENÍ VÝTAHU (VODITKA, ATD.)

OCEL: S235 (11 373)

TRÍDA PROVÁDĚNÍ DLE ČSN EN 1090-2: EXC2

Spoje šroubové: - jakostní třídy 8.8

Svary:-koutové výšky min. 4 mm

-tupé, podložené 1/2 V

Ochranný náteřový systém (ONS): pro korové zárořé stříkané podkladly (ZSP) schváleny pro použití v Správy železnic - označen ONS 02 (dle přepisu SŽDC S 5/4, příloha E/2) celková tl. Náteřového systému 200 µm (zárořé stříkaný podklad 80-100 µm, základní náteř 80 µm, podkladové a vrchní náteř 120 µm)

[illegible]